

HABITAT

|

MOBILITÉ

|

ENVIRONNEMENT

|

ÉCONOMIE

|

PATRIMOINE



GRAND
CAHORS
PLUI

ATLAS RELATIF A LA
CONSOMMATION DE L'ESPACE

*Vu pour être annexé à la délibération du Conseil
Communautaire de mars 2024 approuvant le PLUi du Grand
Cahors*

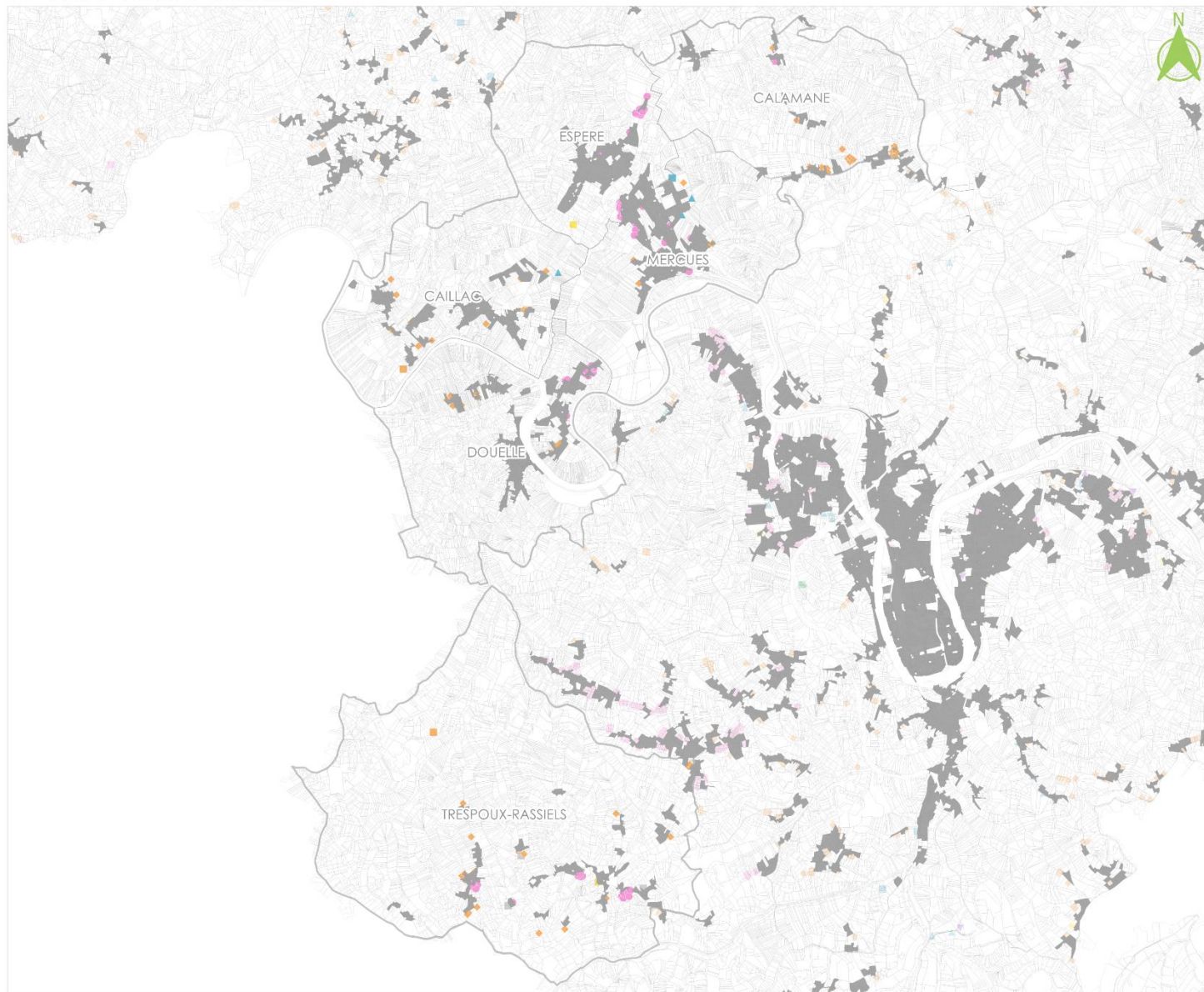


PARTIE 1

Consommation foncière – Destination des espaces consommés

Consommation foncière - Destination

Secteur Couronne périurbaine



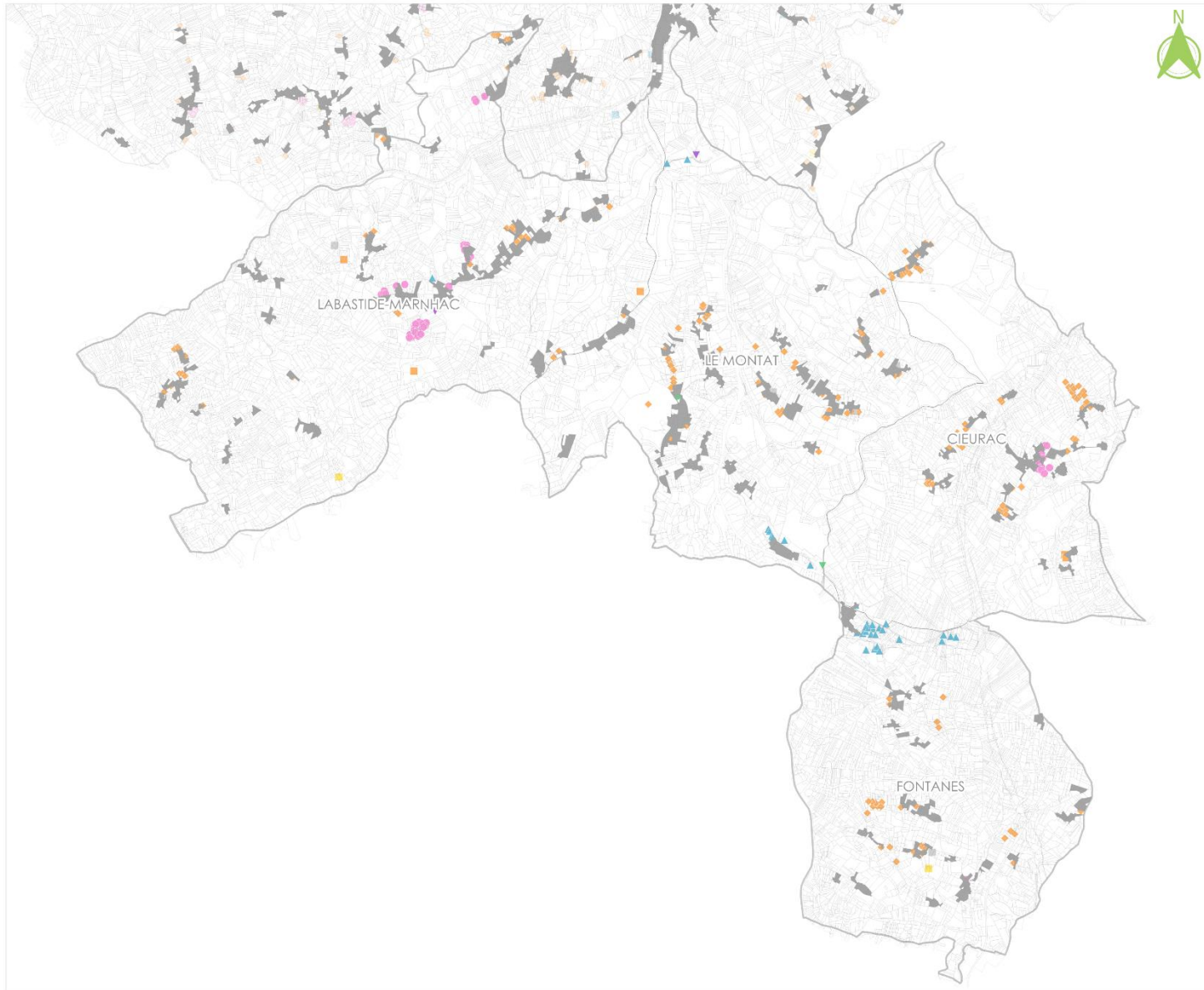
Consommation foncière (Destination)

- Tissu urbain individuel: Secteur résidentiel individuel de densité moyenne
- Tissu urbain individuel diffus
- ◆ Tissu urbain individuel diffus: Habitat diffus
- Tissu urbain individuel diffus: Habitat isolé
- Siège d'exploitation agricoles et bâtiments agricoles isolés
- Emprise industrielles
- ▲ Emprises commerciales
- ▲ Carrières
- Chantier

Éléments de repère

- Secteurs
- Limites communales
- Enveloppe 2009

0 1 km

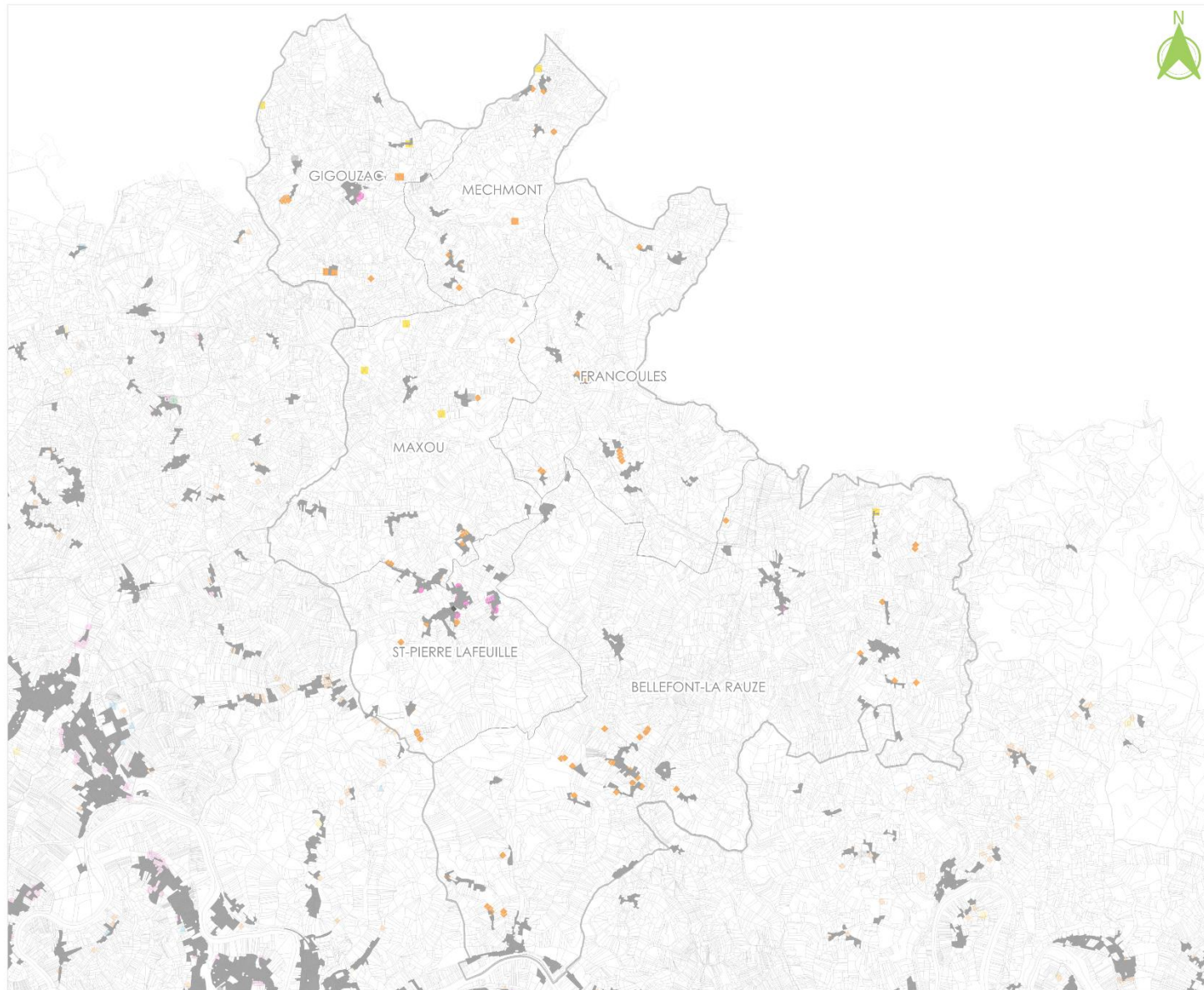


Consommation foncière (Destination)

- Tissu urbain individuel: Secteur résidentiel individuel de densité moyenne
- ◆ Tissu urbain individuel diffus: Habitat diffus
- Tissu urbain individuel diffus: Habitat isolé
- Siège d'exploitation agricoles et bâtiments agricoles isolés
- ▲ Emprises commerciales
- ▼ Autre emprises publiques: STEP, caserne, cités administratives, écluses
- Réseaux routiers et ferroviaires et espaces associés
- ▼ Aéroports et aérodromes
- Chantier

Éléments de repère

- Secteurs
- Limites communales
- Enveloppe 2009



Consommation foncière (Destination)

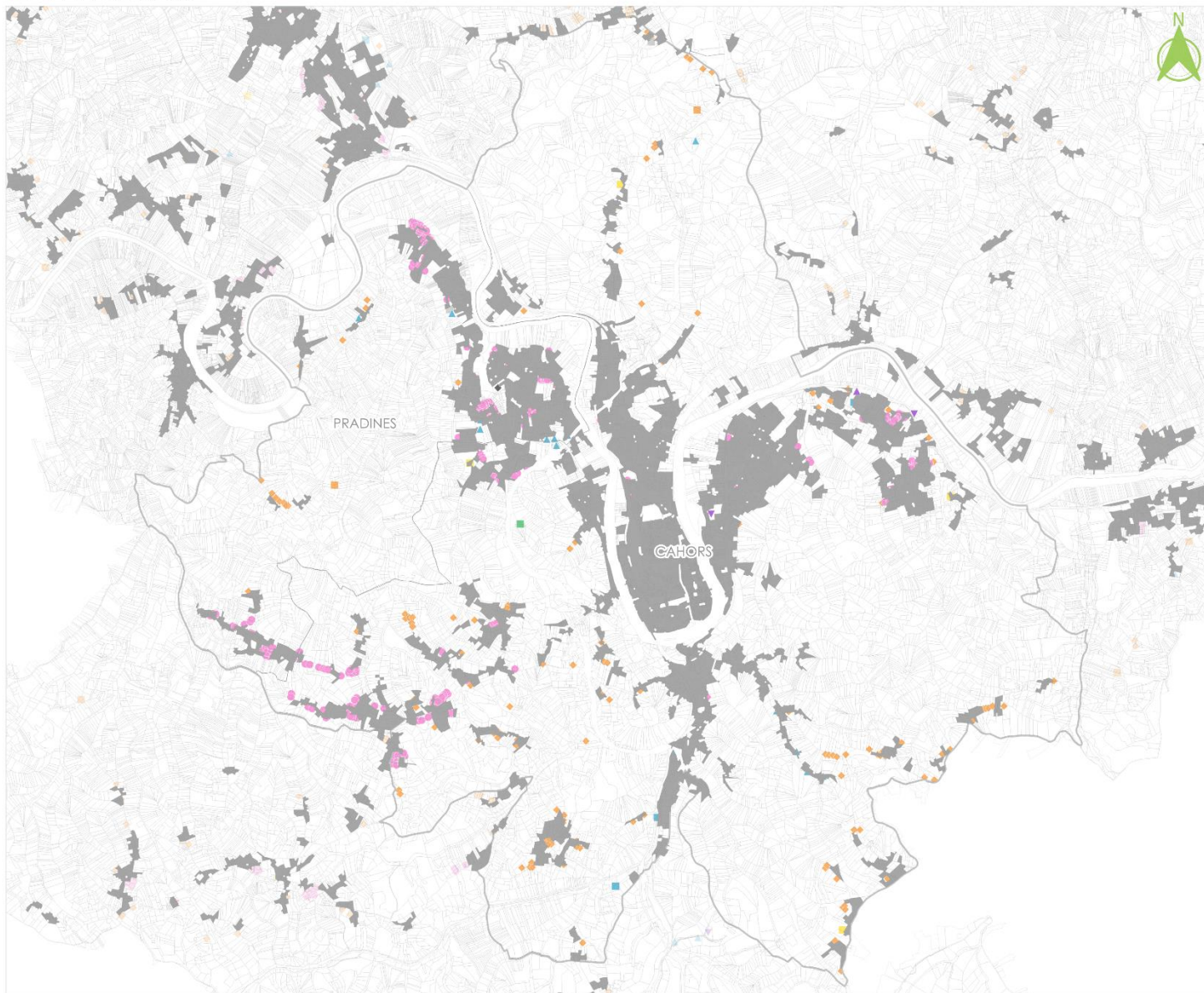
- Tissu urbain individuel: Secteur résidentiel individuel de densité moyenne
- Tissu urbain individuel diffus: Habitat diffus
- Tissu urbain individuel diffus: Habitat isolé
- ◆ Habitat collectif
- Siège d'exploitation agricoles et bâtiments agricoles isolés
- ▲ Emprises commerciales
- ▲ Carrières
- Chantier

Éléments de repère

- Secteurs
- Limites communales
- Enveloppe 2009

Consommation foncière - Destination

Secteur Pôle urbain



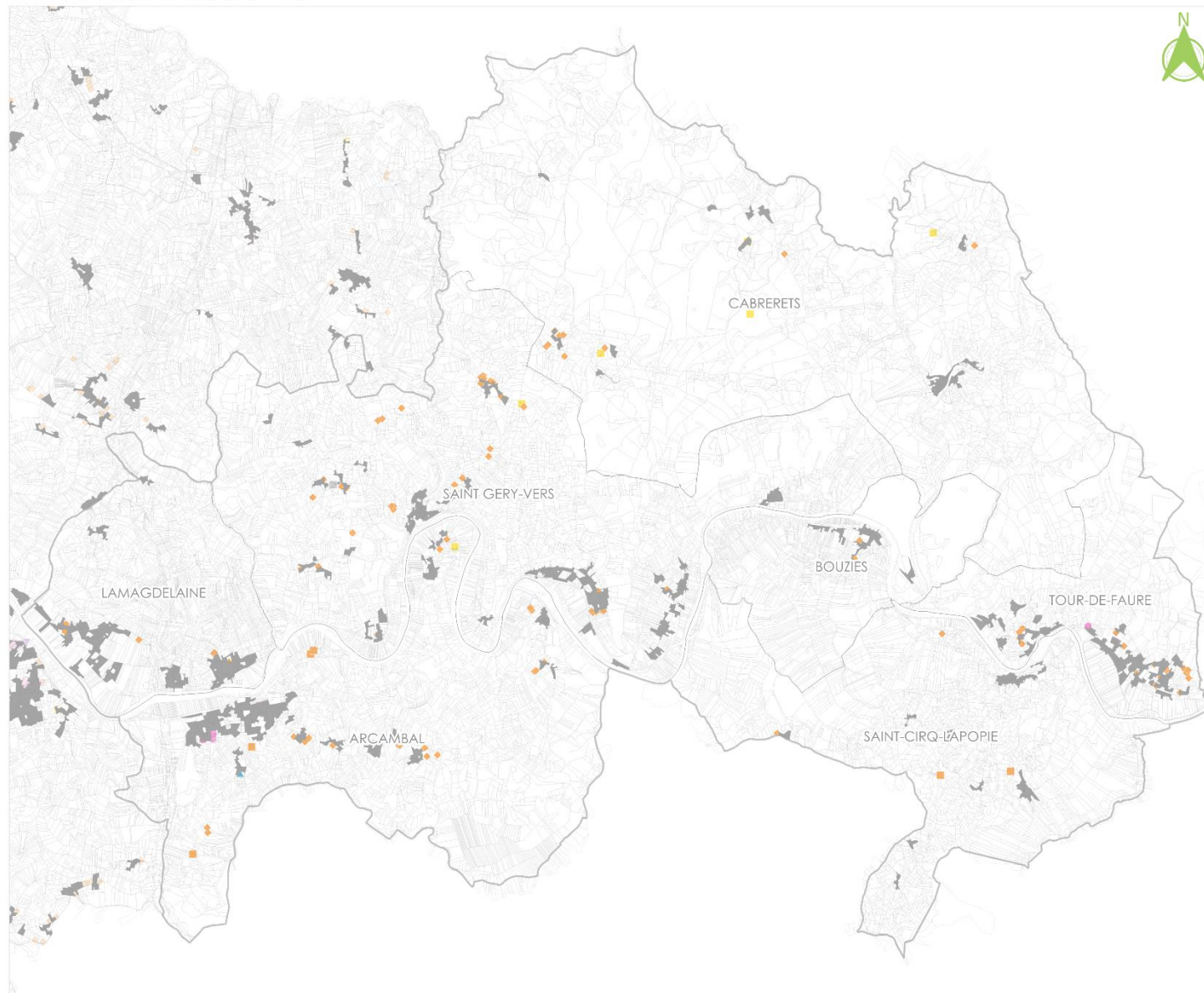
Consommation foncière (Destination)

- ◆ Tissu urbain dense
- ◆ Tissu urbain individuel groupé: Secteur résidentiel individuel dense
- ◆ Tissu urbain individuel: Secteur résidentiel individuel de densité moyenne
- ◆ Tissu urbain individuel diffus: Habitat diffus
- ◆ Tissu urbain individuel diffus: Habitat isolé
- ◆ Habitat collectif
- ◆ Siège d'exploitations agricoles et bâtiments agricoles isolés
- ◆ Emprise industrielles
- ◆ Emprises commerciales
- ◆ Zone d'équipement non ou peu bâtie
- ◆ Emprise hospitalières
- ◆ Autre emprises publiques: STEP, caserne, cités administratives, écluses
- ◆ Aires d'accueil des gens du voyage
- ◆ Chantier
- ◆ Garages

Éléments de repère

- Secteurs
- Limites communales
- Enveloppe 2009

0 1 km

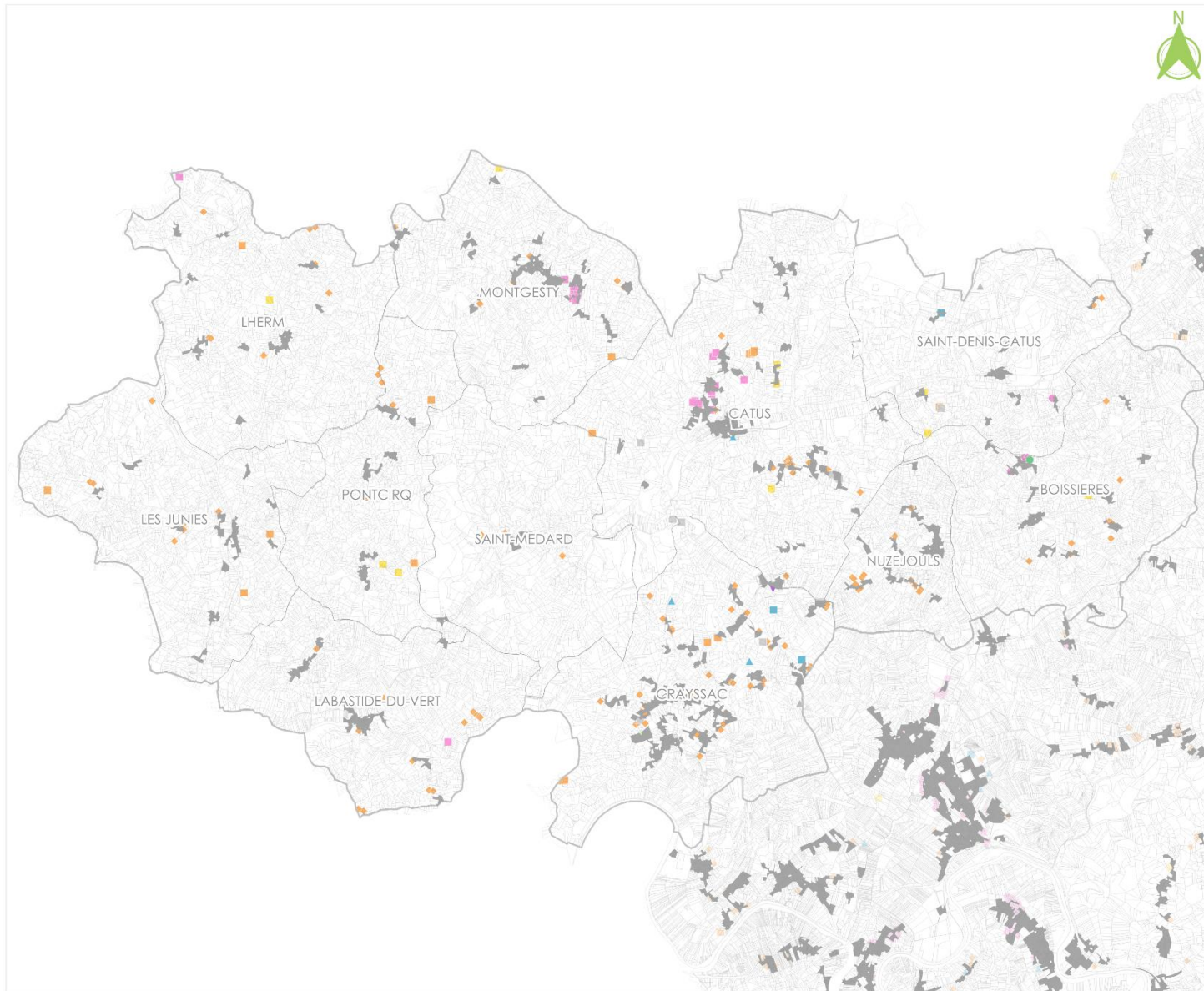


Consommation foncière (Destination)

- Tissu urbain individuel: Secteur résidentiel individuel de densité moyenne
- Tissu urbain individuel diffus: Habitat diffus
- Tissu urbain individuel diffus: Habitat isolé
- Siège d'exploitation agricoles et bâtiments agricoles isolés
- ▲ Emprises commerciales
- Chantier

Éléments de repère

- Secteurs
- Limites communales
- Enveloppe 2009



Consommation foncière (Destination)

- ◆ Tissu urbain individuel groupé: Secteur résidentiel individuel dense
- Tissu urbain individuel: Secteur résidentiel individuel de densité moyenne
- Tissu urbain individuel diffus
- Tissu urbain individuel diffus: Habitat diffus
- Tissu urbain individuel diffus: Habitat isolé
- Siège d'exploitations agricoles et bâtiments agricoles isolés
- Habitat touristique spécifique
- Emprises industrielles
- ▲ Emprises commerciales
- ▲ Zone d'équipement non ou peu bâtie
- ▼ Autre emprises publiques: STEP, caserne, cités administratives, écluses
- Réseaux routiers et ferroviaires et espaces associés
- ▲ Carrières
- Chantier
- Garages

Éléments de repère

- Secteurs
- Limites communales
- Enveloppe 2009

PARTIE 2

Consommation foncière – Origine des espaces consommés



Consommation foncière (Origine)

- ◆ Espace vert urbains et périurbains publics ou privés
- ◆ Espace vert urbains et périurbains publics ou privés
- ◆ Territoires agricoles
- ◆ Forêt et milieux semi-naturels
- ◆ Espaces ouverts, sans ou avec peu de végétation

Éléments de repère

- Secteurs
- Limites communales
- Limites parcellaires
- Bâtiments
- Enveloppe 2009



Consommation foncière (Origine)

- ◆ Espace vert urbains et périurbains publics ou privés
- ◆ Espace vert urbains et périurbains publics ou privés
- ◆ Territoires agricoles
- ◆ Forêt et milieux semi-naturels
- ◆ Espaces ouverts, sans ou avec peu de végétation

Éléments de repère

- Secteurs
- Limites communales
- Limites parcellaires
- Bâtiments
- Enveloppe 2009

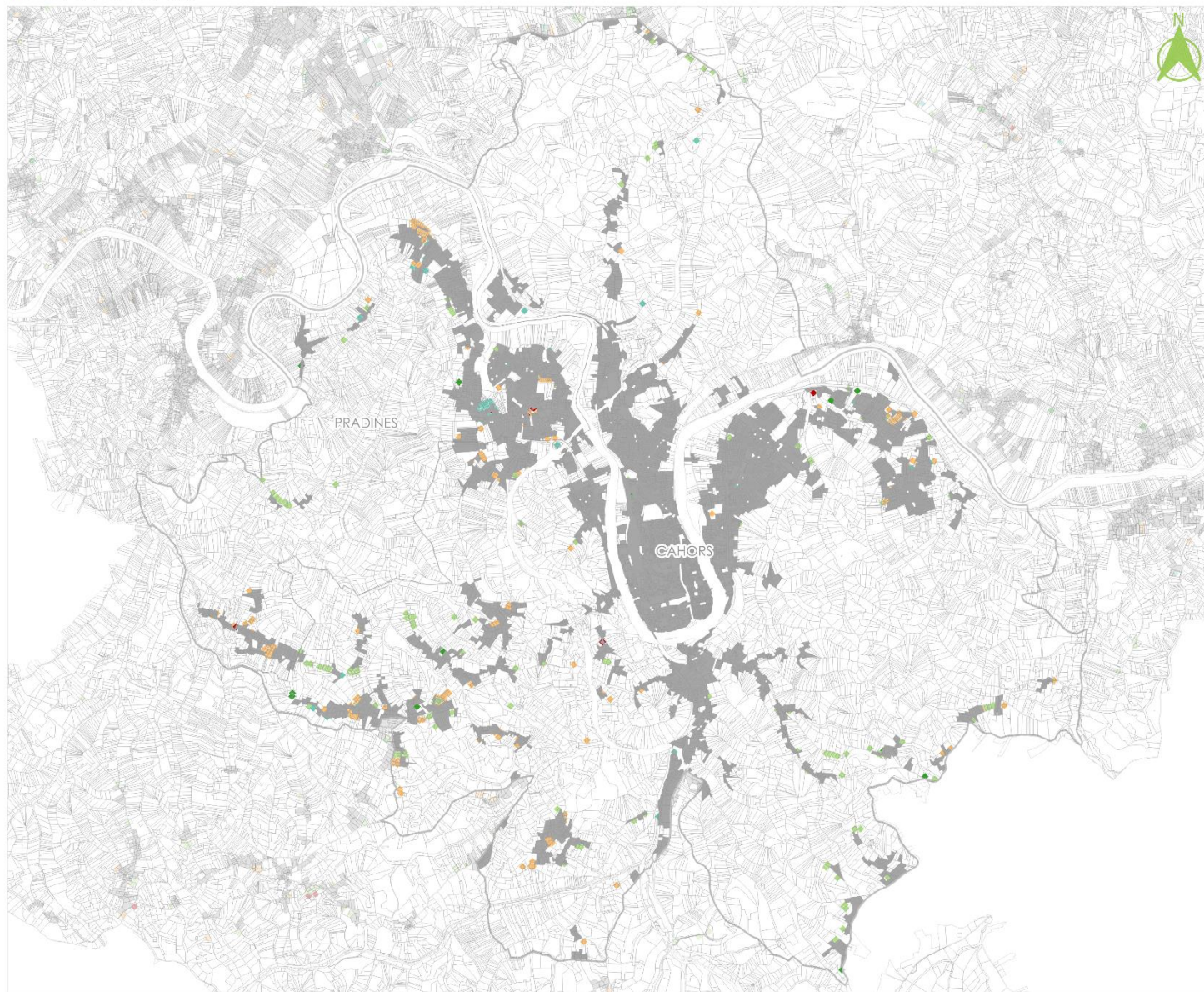


Consommation foncière (Origine)

- ◆
- ◆ Espace vert urbains et périurbains publics ou privés
- ◆ Espace vert urbains et périurbains publics ou privés
- ◆ Territoires agricoles
- ◆ Forêt et milieux semi-naturels
- ◆ Espaces ouverts, sans ou avec peu de végétation

Éléments de repère

- Secteurs
- Limites communales
- Limites parcellaires
- Bâtiments
- Enveloppe 2009

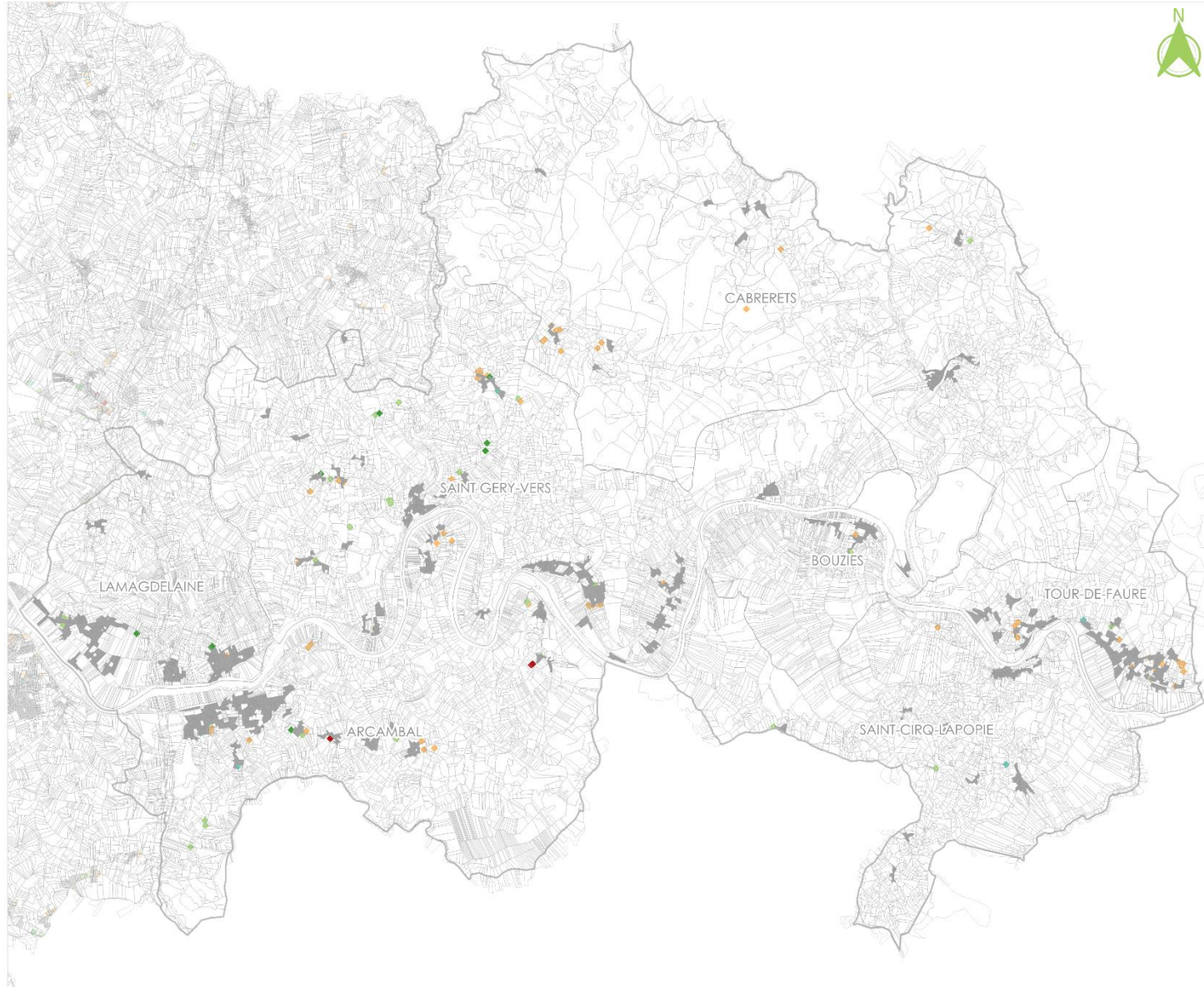


Consommation foncière (Origine)

- ◆ Espace vert urbains et périurbains publics ou privés
- ◆ Espace vert urbains et périurbains publics ou privés
- ◆ Territoires agricoles
- ◆ Forêt et milieux semi-naturels
- ◆ Espaces ouverts, sans ou avec peu de végétation

Éléments de repère

- Secteurs
- Limites communales
- Limites parcellaires
- Bâtiments
- Enveloppe 2009

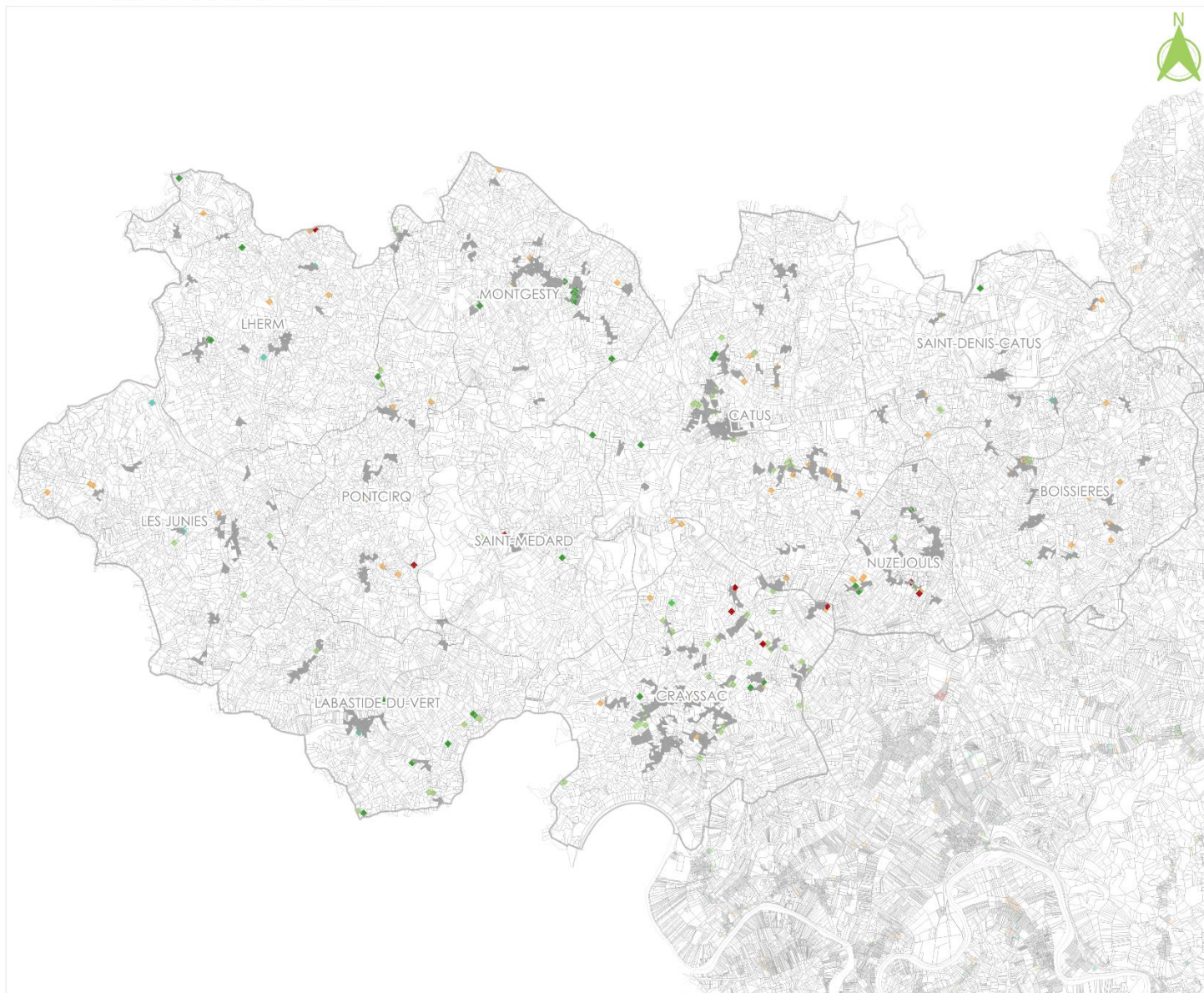


Consommation foncière (Origine)

- ◆
- ◆ Espace vert urbains et périurbains publics ou privés
- ◆ Espace vert urbains et périurbains publics ou privés
- ◆ Territoires agricoles
- ◆ Forêt et milieux semi-naturels
- ◆ Espaces ouverts, sans ou avec peu de végétation

Éléments de repère

- Secteurs
- Limites communales
- Limites parcellaires
- Bâtiments
- Enveloppe 2009



Consommation foncière (Origine)

- ◆ Espace vert urbains et périurbains publics ou privés
- ◆ Espace vert urbains et périurbains publics ou privés
- ◆ Territoires agricoles
- ◆ Forêt et milieux semi-naturels
- ◆ Espaces ouverts, sans ou avec peu de végétation

Éléments de repère

- Secteurs
- Limites communales
- Limites parcellaires
- Bâtiments
- Enveloppe 2009